	Nombre:		EVAL II	Nota	
	Curso:	1º ESO G	Examen III		
	Fecha:	19 de enero de 2023	Recuperación 1ª evaluación		

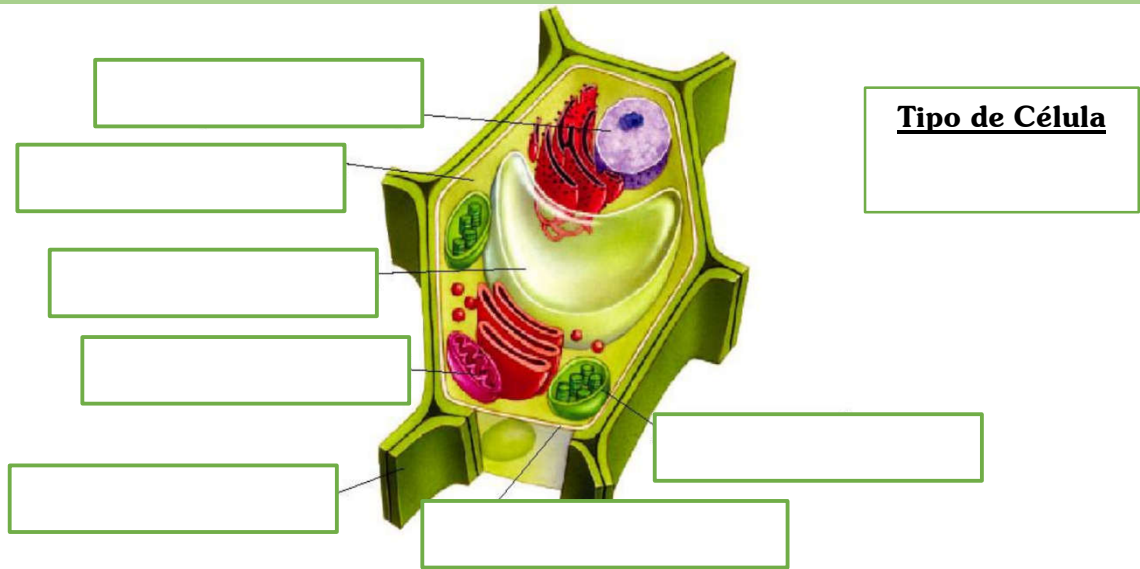
I.E.S. ABYLA (Ceuta)

Responde a cada una de las cuestiones de manera clara y concisa

1.- Escribe el nombre de la capa de la tierra a la que corresponde cada definición: (1 punto)

- a) _____ está formada por toda el agua del planeta.
- b) _____ es la capa de gases que envuelve la Tierra.
- c) _____ es la parte sólida de la Tierra formada por las rocas y los minerales.
- d) _____ es la capa formada por todos los seres vivos que habitan la tierra.

2.- Reconoce el tipo de célula y escribe los nombres de los orgánulos señalados: (1,5 puntos)



3.- Completa la tabla de abajo asociando cada definición con el órgano correspondiente: (1,5 puntos)

- | | |
|----------------------|---|
| a) Citoplasma | 1) Orgánulo especializado en generar energía |
| b) Membrana Celular | 2) Estructura que contiene el ADN |
| c) Mitocondria | 3) Orgánulo encargado de almacenar sustancias |
| d) Núcleo | 4) Orgánulo especializado en realizar la fotosíntesis |
| e) Cloroplasto | 5) Conjunto de fibras de ADN |
| f) Material Genético | 6) Orgánulo encargado de sintetizar proteínas. |
| g) Ribosoma | 7) Medio acuoso que llena el interior de la célula y contiene los orgánulos |
| h) Vacuola | 8) Estructura que protege a la célula y regula el paso de sustancias. |

1)	2)	3)	4)	5)	6)	7)	8)

4.- Responde brevemente a las siguientes cuestiones: (1,5 puntos)

- a) ¿Qué orgánulos o estructuras celulares sirven para distinguir una célula animal de una célula vegetal?
- b) ¿Qué diferencia hay entre una célula eucariota y una procariota?
- c) ¿Qué diferencia hay entre la nutrición autótrofa y la heterótrofa?

5.- Indica cuales son los 5 reinos y pon un ejemplo de un ser vivo de cada uno de ellos. (1 punto)

6.- ¿Cuáles son las funciones vitales de los seres vivos? Explica brevemente en qué consiste cada una de ellas. (1,5 puntos)

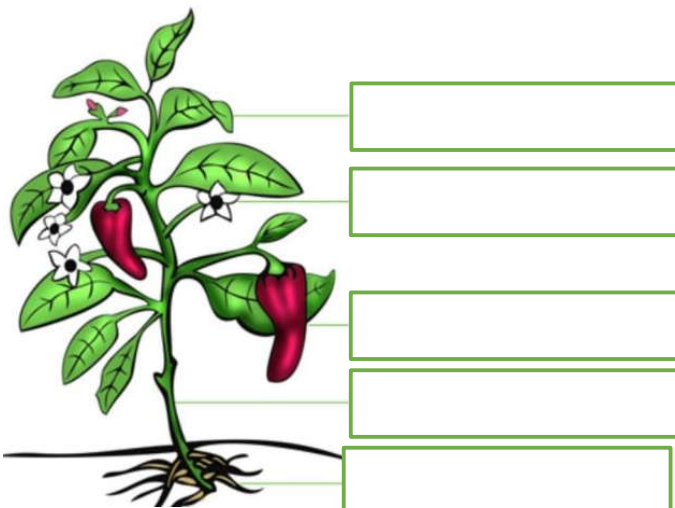
7.- ¿Reconoces esta estructura? ¿Cómo se llama? ¿A qué reino pertenece? Asigna cada nombre al dibujo: (1 punto)




Nombre: _____

Reino: _____

9.- Completa el esquema mudo de una planta con los nombres de cada uno de sus órganos. (1 punto)



	Nombre:		EVAL II	Nota	
	Curso:	1º ESO G	Examen III		
	Fecha:	19 de enero de 2023	Recuperación 1ª evaluación		

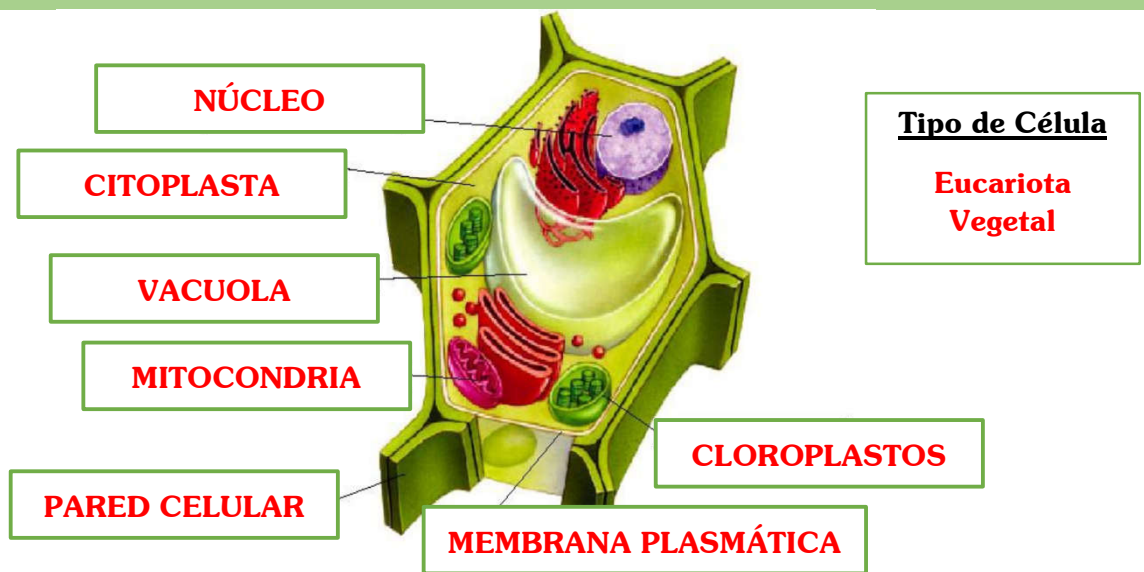
I.E.S. ABYLA (Ceuta)

Responde a cada una de las cuestiones de manera clara y concisa

1.- Escribe el nombre de la capa de la tierra a la que corresponde cada definición: (1 punto)

- La **Hidrosfera** está formada por toda el agua del planeta.
- La **Atmósfera** es la capa de gases que envuelve la Tierra.
- La **Geosfera** es la parte sólida de la Tierra formada por las rocas y los minerales.
- La **Biosfera** es la capa formada por todos los seres vivos que habitan la tierra.

2.- Reconoce el tipo de célula y escribe los nombres de los orgánulos señalados: (1,5 puntos)



3.- Completa la tabla de abajo asociando cada definición con el órgano correspondiente: (1,5 puntos)

- | | |
|----------------------|---|
| a) Citoplasma | 1) Órgano especializado en generar energía |
| b) Membrana Celular | 2) Estructura que contiene el ADN |
| c) Mitocondria | 3) Órgano encargado de almacenar sustancias |
| d) Núcleo | 4) Órgano especializado en realizar la fotosíntesis |
| e) Cloroplasto | 5) Conjunto de fibras de ADN |
| f) Material Genético | 6) Órgano encargado de sintetizar proteínas. |
| g) Ribosoma | 7) Medio acuoso que llena el interior de la célula y contiene los orgánulos |
| h) Vacuola | 8) Estructura que protege a la célula y regula el paso de sustancias. |

1)	2)	3)	4)	5)	6)	7)	8)
c)	d)	h)	e)	f)	g)	a)	b)

4.- Responde brevemente a las siguientes cuestiones: (1,5 puntos)

a) ¿Qué orgánulos o estructuras celulares sirven para distinguir una célula animal de una célula vegetal?

La pared celular, los cloroplastos y las vacuolas o vesículas.

b) ¿Qué diferencia hay entre una célula eucariota y una procariota?

La diferencia fundamental es que unas tienen núcleo (Eucariotas) y otras no (Procariotas), por tanto, el ADN está disperso en el citoplasma.

c) ¿Qué diferencia hay entre la nutrición autótrofa y la heterótrofa?

En la nutrición autótrofa, se toma materia inorgánica del medio externo y se transforma en materia orgánica, mientras que, en la heterótrofa se toma la materia orgánica directamente del medio.

5.- Indica cuáles son los 5 reinos y pon un ejemplo de un ser vivo de cada uno de ellos. (1 punto)

Los seres vivos se pueden clasificar en cinco reinos: el de los **móneras**, el de los **protocistas**, el de los **hongos** o fungi, el de las **plantas** y el de los **animales**.

Ejemplos de seres vivos de cada uno de ellos son la bacteria de la **salmolelosis** del reino de los **móneras**, las **algas verdes** del reino de los **protocistas**, el **champiñón** dentro del reino de los **hongos**, la flor de la **rosa** del reino de las **plantas** y el **gato** del reino **animal**.

6.- ¿Cuáles son las funciones vitales de los seres vivos? Explica brevemente en qué consiste cada una de ellas. (1,5 puntos)

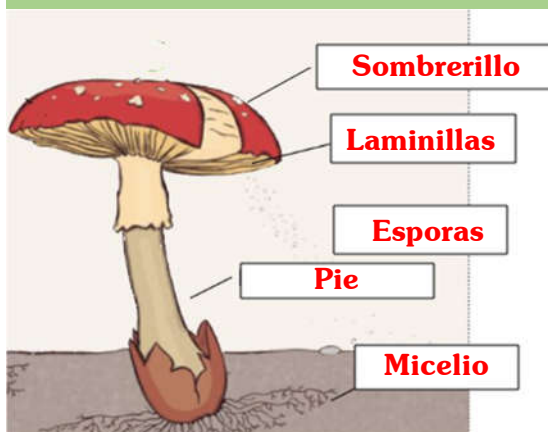
Todos los seres vivos llevamos a cabo las 3 funciones vitales que son:

🍎 **Nutrición:** Tomamos sustancias del entorno, las utilizamos para obtener energía, para crecer o reparar las partes dañadas, y eliminamos los desechos. La nutrición puede ser autótrofa o heterótrofa.

🍎 **Relación:** Percibimos los cambios que se producen en el ambiente y reaccionamos ante ellos.

🍎 **Reproducción:** Generamos descendientes con las mismas características. La reproducción puede ser asexual o sexual.

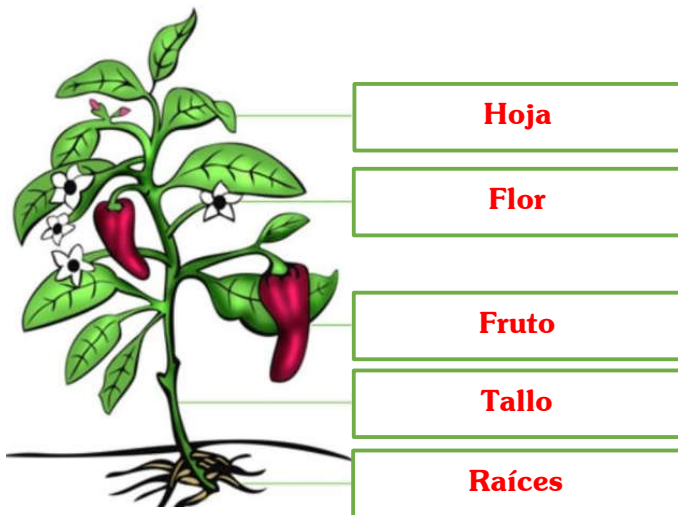
7.- ¿Reconoces esta estructura? ¿Cómo se llama? ¿A qué reino pertenece? Asigna cada nombre al dibujo: (1 punto)



Nombre: **Hongo que forma setas.**

Reino: **de los hongos o fungi.**

9.- Completa el esquema mudo de una planta con los nombres de cada uno de sus órganos. (1 punto)



- 🍏 La **raíz** es el órgano que fija la planta al sustrato (suelo) y le permite absorber el agua y las sales minerales.
- 🍏 El **tallo** es el órgano que mantiene la planta erguida y sostiene todos los órganos (hojas, flores y frutos) también se ocupa de transportar agua, sales minerales y alimentos elaborados.
- 🍏 Las **hojas** nacen en el tallo y son los órganos especializados en realizar la respiración, la transpiración y la elaboración de sus alimentos a través de la fotosíntesis.
- 🍏 Las **flores** se encargan fundamentalmente de la reproducción.
- 🍏 El **fruto** generalmente contiene la semilla y su función es la dispersión. Es el resultado de la reproducción de la planta.