
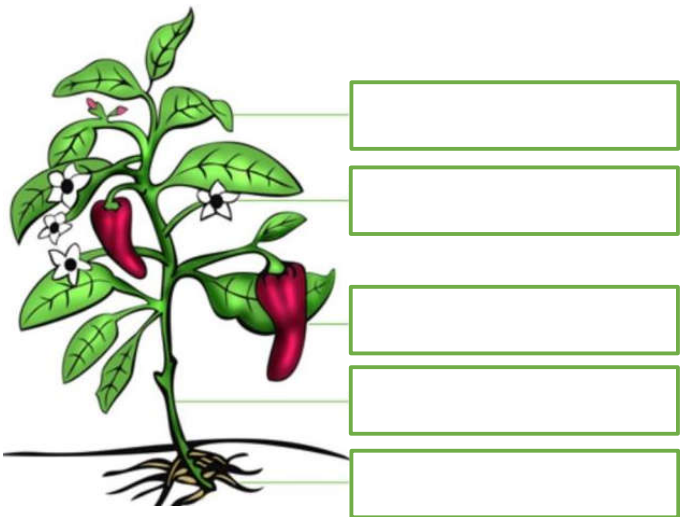


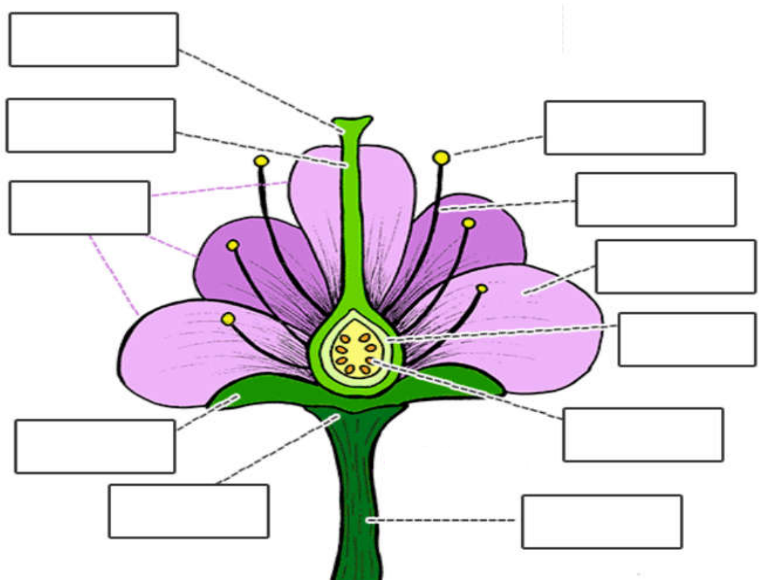
I.E.S. ABYLA		Nombre:		EVAL II	Nota
		Curso:	1º ESO G	Examen V	
		Fecha:	8 de marzo de 2024	Final de la 2ª Evaluación	

Responde a cada una de las cuestiones de manera clara y concisa

1.- Completa el esquema mudo de una planta con los nombres de cada uno de sus órganos y explica brevemente la función de cada uno de ellos. (2 puntos)



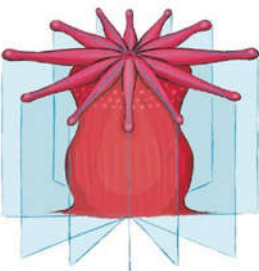

2.- Completa el esquema mudo de una flor con los nombres de cada una de sus partes. (1,5 puntos)



3.- Completa la frase siguiente con las palabras (Sobra una): (1,5 puntos)  
 Animal, aparatos, eucariotas, pluricelulares, sistemas, tejidos, órganos, autótrofa, heterótrofa.

Los **animales** son organismos \_\_\_\_\_ con nutrición \_\_\_\_\_. Sus células son \_\_\_\_\_ de tipo \_\_\_\_\_ y se organizan formando \_\_\_\_\_, que se asocian en \_\_\_\_\_ y estos constituyen \_\_\_\_\_ y \_\_\_\_\_ de gran complejidad.

4.- Asocia con una flecha las siguientes características según a qué animal pertenezcan. (1 punto)

	<p>Simetría Radial</p> <p>Simetría Bilateral</p> <p>Solo hay un plano imaginario que divide el cuerpo en dos partes iguales</p> <p>Existen múltiples planos imaginarios que dividen el cuerpo en partes iguales</p>	
---	---	---

5.- ¿Pueden los animales con cavidad gastrovascular triturar el alimento? Señala con una x la respuesta correcta (1 punto)

- Sí, porque tienen estructuras especializadas para triturar el alimento en la boca.
- Sí, pueden triturar el alimento porque disponen de glándulas digestivas.
- No, no pueden triturar el alimento, este se digiere químicamente gracias a los jugos digestivos que se vierten a la cavidad.

6.- Los aparatos circulatorios están formados por un conjunto de componentes; intenta asignar un nombre a cada uno de ellos: (1 punto)

a)	Líquido que circula por el aparato circulatorio	
b)	Conductos por los que circula el líquido	
c)	Mecanismo propulsor	

7.- Ordena los siguientes animales en una tabla según el tipo de respiración que tengan. (1 punto)


Tiburón, rata, perro, mariposa, lombriz de tierra, almeja, ballena, serpiente, araña, mariquita y sardina.

A través de la piel	A través de branquias	A través de Tráqueas	A través de pulmones

8.- Clasifica los siguientes animales según su sistema circulatorio. (1 punto)

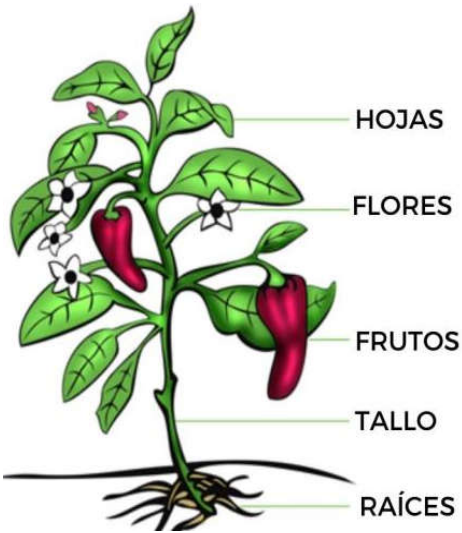
Mosquito, Esturión, Marmota, Garza, Salamandra, Medusa, Esponja y Caracol.

Sistema Circulatorio Abierto	Sistema circulatorio Cerrado	Sin sistema Circulatorio

I.E.S. ABYLA		Nombre:		EVAL II	Nota
		Curso:	1º ESO G	Examen V	
		Fecha:	8 de marzo de 2024	Final de la 2ª Evaluación	

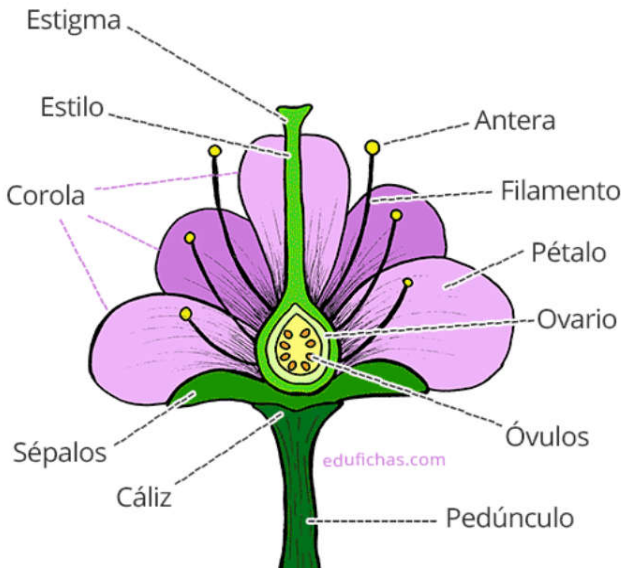
Responde a cada una de las cuestiones de manera clara y concisa

1.- Completa el esquema mudo de una planta con los nombres de cada uno de sus órganos y explica brevemente la función de cada uno de ellos. (2 puntos)



- 🍏 La **raíz** es el órgano que fija la planta al substrato (suelo) y le permite absorber el agua y las sales minerales.
- 🍏 El **tallo** es el órgano que mantiene la planta erguida y sostiene todos los órganos (hojas, flores y frutos) también se ocupa de transportar agua, sales minerales y alimentos elaborados.
- 🍏 Las **hojas** nacen en el tallo y son los órganos especializados en realizar la respiración, la transpiración y la elaboración de sus alimentos a través de la fotosíntesis.
- 🍏 Las **flores** se encargan fundamentalmente de la reproducción.
- 🍏 El **fruto** generalmente contiene la semilla y su función es la dispersión. Es el resultado de la reproducción de la planta.

2.- Completa el esquema mudo de una flor con los nombres de cada una de sus partes. (1,5 puntos)



3.- Completa la frase siguiente con las palabras (Sobra una): (1,5 puntos)  
 Animal, aparatos, eucariotas, pluricelulares, sistemas, tejidos, órganos, **autótrofa**, heterótrofa.

Los **animales** son organismos **pluricelulares** con nutrición **heterótrofa**. Sus células son **eucariotas** de tipo **animal** y se organizan formando **tejidos**, que se asocian en **órganos** y estos constituyen **aparatos** y **sistemas** de gran complejidad.

4.- Asocia con una flecha las siguientes características según a qué animal pertenezcan. (1 punto)

	<p>← Simetría Radial</p> <p>Simetría Bilateral →</p> <p>Solo hay un plano imaginario que divide el cuerpo en dos partes iguales →</p> <p>← Existen múltiples planos imaginarios que dividen el cuerpo en partes iguales</p>	
---	---	---

5.- ¿Pueden los animales con cavidad gastrovascular triturar el alimento? Señala con una x la respuesta correcta (1 punto)

- Sí, porque tienen estructuras especializadas para triturar el alimento en la boca.
- Sí, pueden triturar el alimento porque disponen de glándulas digestivas.
- No, no pueden triturar el alimento, este se digiere químicamente gracias a los jugos digestivos que se vierten a la cavidad.

6.- Los aparatos circulatorios están formados por un conjunto de componentes; intenta asignar un nombre a cada uno de ellos: (1 punto)

a)	Líquido que circula por el aparato circulatorio	Sangre
b)	Conductos por los que circula el líquido	Vasos (Venas y Arterias)
c)	Mecanismo propulsor	Corazón

7.- Ordena los siguientes animales en una tabla según el tipo de respiración que tengan. (1 punto)

Tiburón, rata, perro, mariposa, lombriz de tierra, almeja, ballena, serpiente, araña, mariquita y sardina.

A través de la piel	A través de branquias	A través de Tráqueas	A través de pulmones
Lombriz de Tierra	Tiburón Sardinas Almejas	Araña Mariposa Mariquita	Serpiente Rata, Perro Ballena

8.- Clasifica los siguientes animales según su sistema circulatorio. (1 punto)

Mosquito, Esturión, Marmota, Garza, Salamandra, Medusa, Esponja, Mosquito y Caracol.

Sistema Circulatorio Abierto	Sistema circulatorio Cerrado	Sin sistema Circulatorio
Mosquito Caracol	Esturión Marmota Garza Salamandra	Medusa Esponja